

Das papierlose Meldewesen mit EnAlpin AG

An alle Installateure, die für VNB's tätig sind, die von EnAlpin AG betreut werden:

Bitte verwenden Sie ab sofort für das Meldewesen mit «VED, EVR, EVN und EVWR» eines der folgenden Programme:

- **ElektroForm15 Installateur**
- **infraDATA2+**
- **ElektroForm online** in Ihrem Webbrowser (kostenlos)

Wichtig:

Wenn Sie bereits eine gekaufte Programm-Version ElektroForm15 Installateur oder infraDATA2+ im Einsatz haben, dann können Sie diese weiterverwenden. Bitte achten Sie darauf, dass Sie das neuste Service-Pack installiert und die Liste der Netzbetreiberinnen aktualisiert haben. Eine Anleitung dazu finden Sie auf der nächsten Seite.

Anleitung für ElektroForm online

Falls Sie kein ElektroForm15 Installateur oder infraDATA2+ haben, stellt Ihnen EnAlpin AG die Webapplikation ElektroForm online zur Verfügung:

VED <https://elektroform.ch/online/ved/>

EVR <https://elektroform.ch/online/evr/>

EVN <https://elektroform.ch/online/evn/>

EVWR <https://elektroform.ch/online/evwr/>

ElektroForm online

vispenergie

Erstellen und Senden der **Meldeformulare**

de / fr / it

Was ist ElektroForm online

Registrieren

Benutzername

Passwort

Angemeldet bleiben

Einloggen

Passwort zurücksetzen

Falls Sie dieses Portal bereits für andere VNB's benutzen, können Sie sich mit Ihren bestehenden Login-Daten anmelden. Verwenden Sie das Portal zum ersten Mal, müssen Sie sich zuerst registrieren. Die Firmendaten werden geprüft und Sie erhalten innert 48 Std den Zugang.

Mehr Informationen und Anleitungen zu ElektroForm online finden Sie unter:

www.elektroform.ch/online/help/de/

Anleitung für ElektroForm15 Installateur und infraDATA2+

EnAlpin AG verwendet für das papierlose Meldewesen die neuste Version ElektroForm. Damit Sie mit ElektroForm15 oder infraDATA2+ ebenfalls auf dem neusten Stand sind, installieren Sie das neuste Service-Pack*

Liste der Netzbetreiberinnen aktualisieren

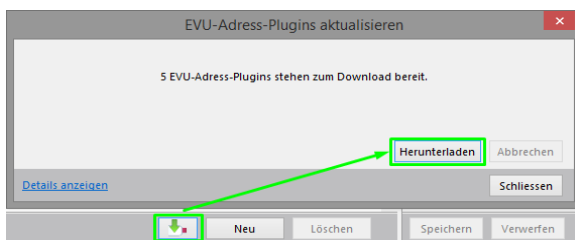
Wenn Ihr ElektroForm auf dem aktuellen Stand ist und eine Internetverbindung besteht, sollte sich die Liste der Netzbetreiberinnen selbständig aktualisieren.

Falls das nicht der Fall ist, gehen Sie wie folgt vor:

Starten Sie das Programm und öffnen Sie das Menu **Grunddaten > Netzbetreiberinnen**.

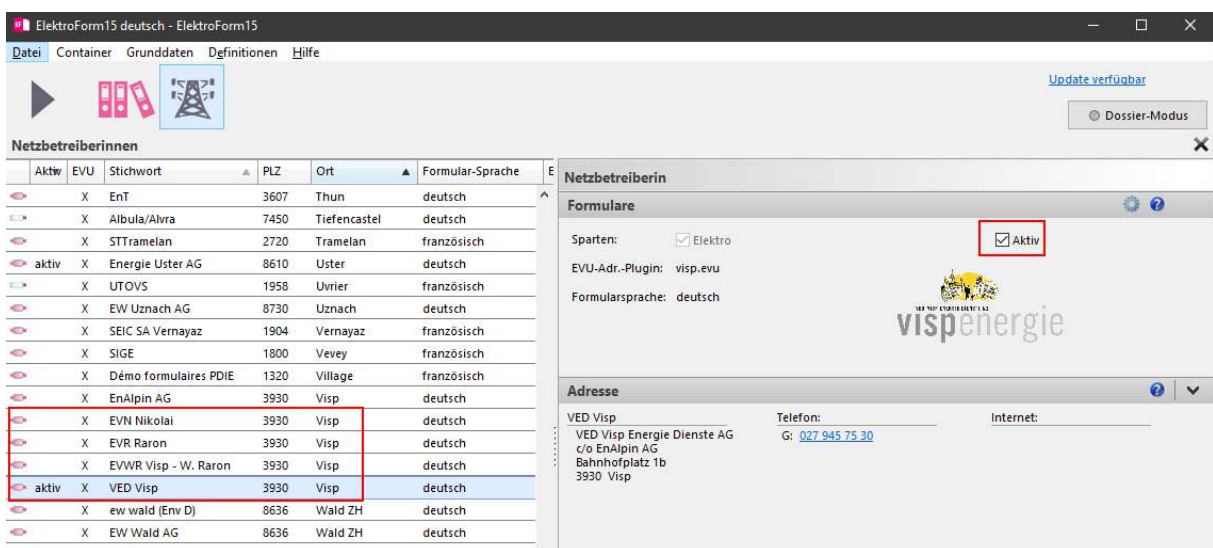
Ein EVU-adress-Plugin entspricht einem Eintrag in der Liste der Netzbetreiberinnen.

Mit einem Klick auf den **Aktualisierungs-Schalter** (grünes Pfeilsymbol unten) öffnet sich die Überprüfung der geladenen EVU-Adress-Plugins. Dazu muss eine Internet-Verbindung bestehen. Mit einem Klick auf **Details anzeigen** werden die neuen oder geänderten EVU-Adress-Plugins angezeigt. Mit einem Klick auf **Herunterladen** werden die EVU-Adress-Plugins aktualisiert.



Netzbetreiberin aktivieren

Aktivieren Sie die gewünschten Netzbetreiberinnen mit dem rosa EVU-Adress-Plugin, damit Sie diese später beim erstellen eines Projektes auswählen können.



Bei Fragen wenden Sie sich bitte direkt an den Support von Brunner informatik
info@brunnerinformatik.ch, Telefon 031 917 10 30 (Bürozeiten)

*Download Servicepacks: elektroform.ch/download resp. www.infraDATA.ch/download